



## Komm, bau mit!

Der Kirchbaubote des Fördervereins Evang.-Luth. Gemeindezentrum  
Hepberg-Kösching-Lenting e.V.

Ausgabe 2 / Oktober 2013

Liebe Mitglieder und Freunde  
des Fördervereins Evang.-Luth. Gemeindezentrums Hepberg-Kösching-Lenting e.V.

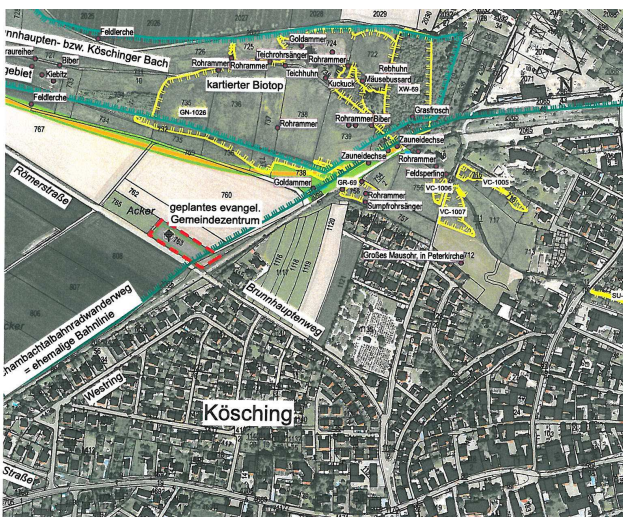
kurz vor dem dreijährigen Bestehen des Fördervereins war es endlich soweit - unser 100. Mitglied, Frau Andrea Ernhofer aus Kösching, konnte beim Gemeindefest am 23.06. in unserem Förderverein begrüßt werden. Mittlerweile sind wir schon 102 Mitglieder und freuen uns über jedes weitere, neue Mitglied sehr herzlich.

### Das Grundstück ist gekauft – wie geht es weiter?

Auch wenn das Grundstück am Brunnhauptener Weg/an der Römerstrasse noch unberührt ist, werden im Hintergrund wichtige Weichen für den Neubau des Gemeindezentrums gestellt. Die Pfarrer Dr. Jürgen Habermann und Christoph Schürmann haben gemeinsam mit Dekan Thomas Schwarz, dem Leiter der Gesamtkirchengemeinde Diakon Frank Bayes und dem Leiter des Bauamtes im Landeskirchenamt Harald Hein die Ausschreibung des Architektenwettbewerbs erarbeitet. Zehn Architekten werden Mitte November eingeladen, ihre Entwürfe für ein Gemeindezentrum mit Kirchenraum einzureichen. Im März wird dann eine Jury, der auch Vertreter der Kirchengemeinde und des Dekanats angehören werden, die Preisträger ermitteln. Die Gesamtkirchenverwaltung wird danach gemeinsam mit dem Kirchenvorstand entscheiden, welches Modell der Preisträger in Kösching realisiert werden soll. Die weiteren Vorplanungen werden das Jahr 2014 ausmachen, mit einem Baubeginn ist frühestens 2015 zu rechnen. Wir brauchen also noch etwas Geduld, bis es auch sichtbar losgeht. Beruhigend ist aber, dass die Vorbereitungen im Zeitplan liegen.

Den nächsten „Komm, bau mit!“ Kirchbauboten erhalten Sie bei wichtigen Neuigkeiten zum Bauvorhaben, spätestens dann nach unserer nächsten Mitgliederversammlung am 20.03.2014.

Wer gerne im Vorstand, Beirat oder als Kassenprüfer des Fördervereins mitarbeiten möchte, ist herzlich eingeladen sich bei dieser **Mitgliederversammlung am 20.03.2014** zur Wahl zu stellen.



**Das Grundstück liegt an der Römerstrasse**  
(rot gekennzeichnet) Richtung Brunnhauptenerweiher  
(Auszug aus dem Lageplan zum Umweltbericht  
des Büros Wolfgang Weinzierl, Ingolstadt)



**Ein Meilenstein des Fördervereins wurde erreicht!**  
Am 23.06. war es soweit! Unser 100. Mitglied, Frau  
Andrea Ernhofer aus Kösching, konnte von Pfarrer  
Christoph Schürmann und dem 1. Vorsitzenden Uwe  
Stelzer im Förderverein begrüßt werden.

**Weitere wichtige Informationen des Fördervereins finden Sie auf der Rückseite:**

## Information zur Umstellung auf das SEPA-Lastschriftverfahren ab dem 01.01.2014

Wie alle Firmen, Behörden und Vereine, denen Sie eine Einzugsermächtigung erteilt haben, werden auch wir ab dem 01.01.2014 auf das europaweit einheitliche SEPA-Lastschriftverfahren umstellen. Die von Ihnen bereits erteilte Einzugsermächtigung wird dabei als SEPA-Lastschriftmandat weitergenutzt. Wir werden weiterhin wie bisher und in gleicher Höhe die Mitgliedsbeiträge regelmässig am 07. Februar des laufenden Kalenderjahres einziehen.

Die Gläubiger-Identifikationsnummer des Fördervereins lautet: DE50ZZZ00000473884

Bis zum Ende des Jahres 2013 erhalten Sie dann noch von uns in einem separaten Schreiben Ihre Mandatsreferenznummer und zur Information und zum Abgleich, Ihre bei uns angegebene Bankverbindung, mitgeteilt.

## Ein besonderes Geschenk- vom Wein in der Bibel! - Bibel-/Weinseminar in der Ladenkirche

*am Donnerstag, 17.10.2013 um 19.30 Uhr*

Die Teilnahme ist kostenlos! Spenden für den Förderverein werden gerne angenommen.

Bitte beachten Sie, dass die Teilnehmerzahl begrenzt ist.

Anmeldung bei Uwe Stelzer unter Tel.08456/96 37 36 oder Uwe.Stelzer@komm-bau-mit.de

## Wir feiern - Gottesdienst am 1. Advent und 13 Jahre Köschinger Ladenkirche

*am Sonntag, 01.12.2013 um 11.00 Uhr*

Im Anschluss wird bei Punsch, Glühwein, Bratwürschtl und kühlen Getränken gemütlich gefeiert!

Die stellvertretende Landrätin und MdL Frau Tanja Schorer-Dremel wird uns am Würschtlstand tatkräftig unterstützen!

Über **Plätzchenspenden**, die wir dann zu Gunsten des Fördervereins verkaufen werden, freuen wir uns sehr!

Alle Plätzchenbäcker/innen sollen sich bitte bis zum **10.11.2013** bei Uwe Stelzer Tel.08456/96 37 36 oder Uwe.Stelzer@komm-bau-mit.de melden – Herzlichen Dank!

## Herzliche Einladung an alle Mitglieder zur Teilnahme an unseren nächsten Beiratssitzungen:

Jeweils an einem Montag 19.30 – ca. 21.30 Uhr an folgenden Terminen: 21.10.2013, 13.01., 10.03.2014

**Zum Vormerken:** Die nächste Mitgliederversammlung mit Neuwahlen findet am Donnerstag, 20.03.2014 um 19.30 Uhr in Ladenkirche in Kösching statt. Eine persönliche Einladung erhalten Sie Ende Januar 2014.

## Bitte teilen Sie uns Änderungen Ihrer Adresse oder Bankverbindung unter folgender Adresse mit:

Förderverein Evang.-Luth. Gemeindezentrum, Uwe Stelzer, Emil-Nolde-Straße 16, 85092 Kösching, Tel.08456/96 37 36 oder unter Uwe.Stelzer@komm-bau-mit.de

## Herzlichen Dank für Ihre Spende! Die Bankverbindungen des Fördervereins sind:

Volksbank Raiffeisenbank Bayern Mitte eG

Konto Nr.: 23 11 00 3

BLZ: 721 608 18

Sparkasse Ingolstadt

Konto Nr.: 53 22 61 48

BLZ: 721 500 00

Hallertauer Volksbank eG

Konto Nr.: 27 07 942

BLZ: 721 916 00

Gerne erhalten Sie von uns eine Zuwendungsbescheinigung für Ihre Steuererklärung.

Weitere, aktuelle Informationen finden Sie auf unserer Homepage – schauen Sie einfach mal rein:

**[www.komm-bau-mit.de](http://www.komm-bau-mit.de)**

*Der Förderverein wünscht Ihnen eine schöne und sonnige Herbstzeit!*

Hepberg/Kösching/Lenting, 06.10.2013

im Namen des Vorstandes und Beirats; Uwe Stelzer, 1. Vorsitzender